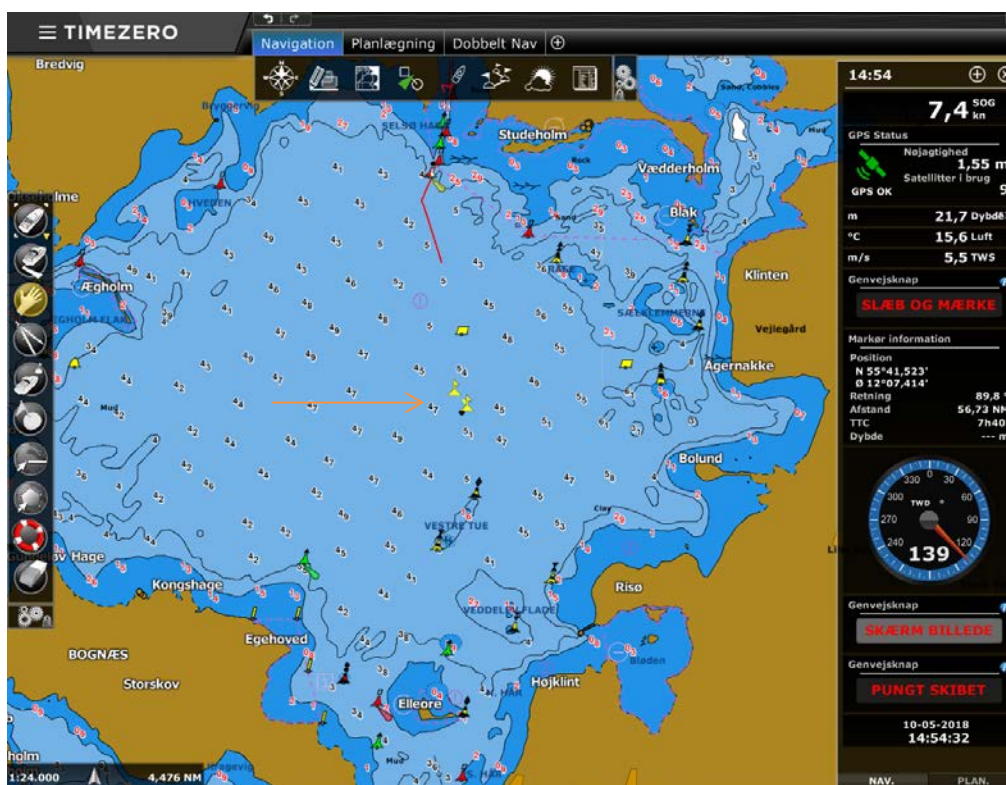


Information til fritidssejlere på Roskilde fjord

DTU Aqua har i forbindelse med vores forskningsprojekt omhandlende kompensationsopdræt af muslinger til fjernelse af kvælstof fra vandmiljøet udsat en testline i Roskilde fjord på position:

55°42,538 N og 12°03,994 Ø

Testlinen er markeret af to gule special-afmærkninger placeret med 135 meters mellemrum. Mellem afmærkningerne er der trukket en line 50 cm under vandoverfladen påmonteret sortgrå bøjer og 2,5 m muslingeyngel-opfang, der hænger ned i vandsøjlen. Vi beder venligst skibsfarten holde sig godt klar af testlinen. Observerer I noget omkring linen, må I meget gerne kontakte os – se kontaktinformationer nedenfor.



For yderlige informationer om projektet www.mumipro.dk