



VEDDELEV STRANDS BÅDELAUG  
Fiskervejen 75  
Veddelev  
4000 Roskilde

**Erhvervsafdelingen**  
Rådhusbuen 1  
Postbox 100  
4000 Roskilde

Tlf.: 46 31 35 35  
erhverv@roskilde.dk

www.roskilde.dk

4. oktober 2018

**Naboorientering**  
**Ansøgning om dispensation til sauna – Veddelev Havn**  
**Matr. 65 a Veddelev By, Himmelev**

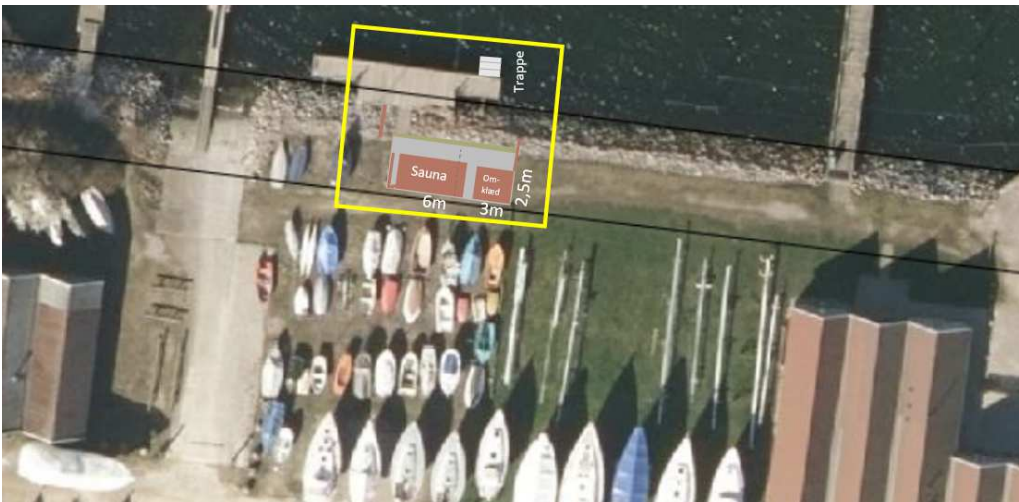
Roskilde Kommune har modtaget ansøgning af 19. august 2018 fra Veddelev Vinterbadning om opsætning af mobilsauna på 15 m<sup>2</sup> og mobilt omklædningsrum på 8 m<sup>2</sup> på havneområdet. Bygningerne ønskes opstillet i vinter-badesæsonen fra oktober til marts måned.

Sagsnr. 309924  
Brevid. 2961841

Ref. KPB / 8SR

Dir. tlf. 46 31 35 13  
Kimb@roskilde.dk

Veddelev havn er omfattet af [Lokalplan nr. 281](#).



Figur 1 - placering af sauna og omklædning ved havnebassin

Projektet er ikke i overensstemmelse med:

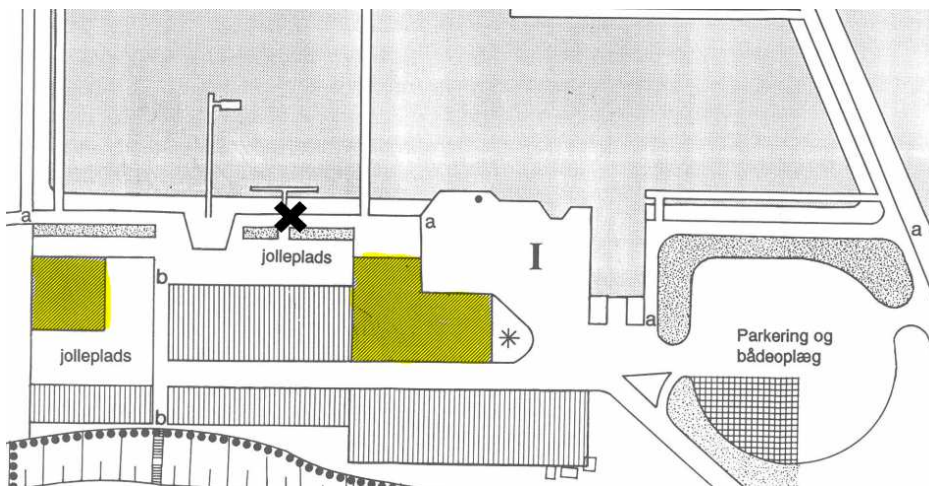
- Lokalplan 281, § 6.2, hvor det fremgår, at bebyggelse kun må opføres inden for de byggefeltet, som fremgår af lokalplanens kortbilag 3. Der søges om dispensation til at placere sauna og omklædningsrum uden for byggefeltet. Se figur 1 og 2, samt bilagte ansøgning.
- Lokalplan 281, § 6.5, hvor det fremgår at tage skal udføres som saddeltage med taghældning mellem 30 og 50. Saunaen ønskes opført med ensidig tag og med lav taghældning. Se figur 3.

**Åbningstider**

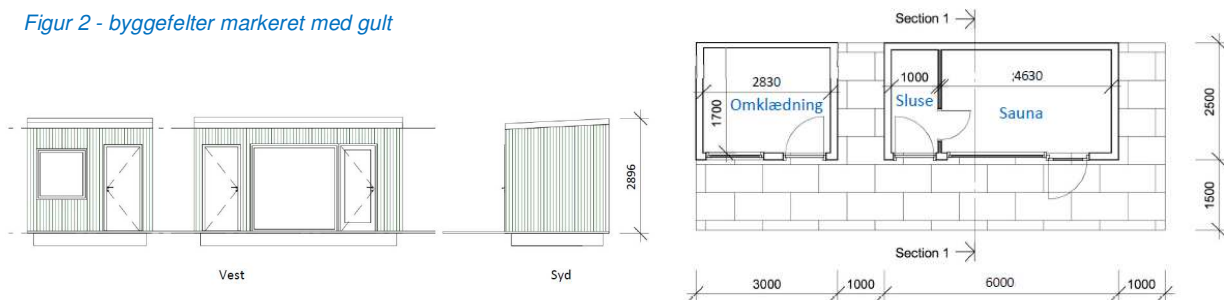
Mandag – torsdag	10-15
Fredag	10-14

**Telefontider**

Mandag - onsdag	8-15
Torsdag	10-17
Fredag	8-14



Figur 2 - byggefelter markeret med gult



Figur 3 – facade og plantegning – visende bygning med ensidig tag

Såfremt projektet skal gennemføres, er det nødvendigt, at vi meddeler dispensation fra nævnte bestemmelser.

Inden kommunen træffer en afgørelse skal vi ifølge planlovens § 20 udføre en naboorientering – og bl.a. give ejere af naboejendomme mulighed for at sende en udtalelse.

Eventuelle bemærkninger til ansøgningen om dispensation skal sendes til Erhvervsafdelingen, så vi har modtaget dem senest den 26. oktober 2018. Bemærkninger bedes fremsendt pr. mail til [erhverv@roskilde.dk](mailto:erhverv@roskilde.dk).

Naboers bemærkninger kan ikke alene afgøre, om kommunen meddeler dispensation. Spørgsmål til sagen kan rettes til Erhvervsafdelingen på telefon 46313513.

Venlig hilsen

Kim Petersen  
Byggesagsbehandler

Bilag: ansøgning med bilag