

Jyllinge Open

SEJLADS BESTEMMELSER FOR KAPSEJLERNE 2019

(I overensstemmelse med DS Sejladsbestemmelser og Kapsejlsregler 2017-20)

1. Regler

1.1 Der sejles efter de i kapsejlsreglerne definerede regler inkl. Skandinavisk Sejlerforbund og Dansk Sejlunions forskrifter.

2. Betingelser for at deltage

2.1 Rorsmanden skal være medlem af en klub under sin nationale myndighed

2.2 Hver deltagende båd skal være omfattet af en gyldig tredjeparts ansvarsforsikring.

2.3 Deltagerne deltager i stævnet fuldstændig på deres egen risiko (Se regel 4: Beslutning om at deltage). Den arrangerende myndighed påtager sig ikke noget ansvar for materielskade, personskade eller dødsfald, der opstår som følge af eller før, under eller efter stævnet.

3. Ændringer

Ændringer vedrørende sejladsen vil blive informeret på skippermødet.

4. Start procedure

Varsel Talstander 1 op + lydsignal 00

Klar Signalflag P op + lydsignal 01

1 minut Signalflag P ned + lydsignal 04

Start Talstander 1 ned + lydsignal 05

5. Op / ned banen.

Der sejles på en bane udlagt på **Bredningen sydvest for Skovrenden**. Der forsøges at gennemføre 2 sejlads på op/ned banen. Anden startprocedure, sættes i gang umiddelbart efter sidste båd er i mål.

Tidsfrist på op/ned banen er 20 min. fra første båd i mål.

(Både der ikke er når i mål indenfor tidsgrænsen, deles om sidste pladsen.

5.1 Sømiletider

På op/ned banen sejles efter TAUD

- TAUDL - Sømiletid på en op-ned bane i 'lette' vindstyrker fra 4 m/s og under
- TAUDM - Sømiletid på en op-ned bane i 'mellem' vindstyrker mellem 3 og 9 m/s
- TAUDH - Sømiletid på en op-ned bane i 'hårde' vindstyrker fra 8 m/s og over

På distance banen sejles efter GPH

6. Startlinjer og mållinjer

Start- og mållinjen på op/ned banerne ligger ude i bredningen.

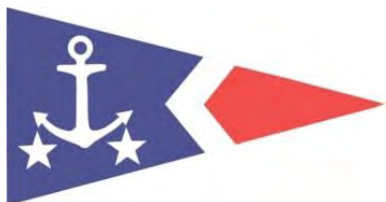
Start- og mållinjen mellem to udlagte mærker, liggende syd for Skovrendens udløb.

7. Dommerbåd

Sejlbåd førende Jyllinge Sejlklub klub stander.

8. Tidsbegrænsning

Både, som ikke fuldfører inden kl. 16:30, vil blive noteret 'ikke fuldført'.



Jyllinge Open

9. Point beregning Jyllinge Open:

Alm. Lav point system ved op/ned sejlads. For distancen beregnes x 1,5 point, (dvs. 1 plads = 1,5 point, 2 plads = 3 point osv.)

Alle sejladser tæller med, der er ingen fratrækkere.

9.1. Point beregning Jyllinge Klubmesterskab:

Jyllinge både får point til klubmesterskabet i filtreret form, dvs. fratrukket både fra andre klubber. Klubmester er den båd med færrest point.

Alle sejladser tæller med, der er ingen fratrækkere.

10. Protester og straffe

10.1 En båd kan erkende et regelbrud ved så snart som muligt at tage en straf i overensstemmelse med regel 44.2.

Straffen ændres dog til at være én rundes straf bestående af en stagvending og en bomning

10.2 En deltager kan ikke søge om godtgørelse eller appellere en afgørelse som er truffet i overensstemmelse med disse sejladsregler

10.3 Protest skal afleveres skriftlig til kapsejladsformanden senest 90. minutter efter at sidste fuldførende båd er taget i mål.

11. Præmieuddeling.

Der er præmie for hver 3. tilmeldte båd.

Præmieuddeling finder sted umiddelbart efter dommerbåden er kommet i havn og resultaterne er regnet ud.

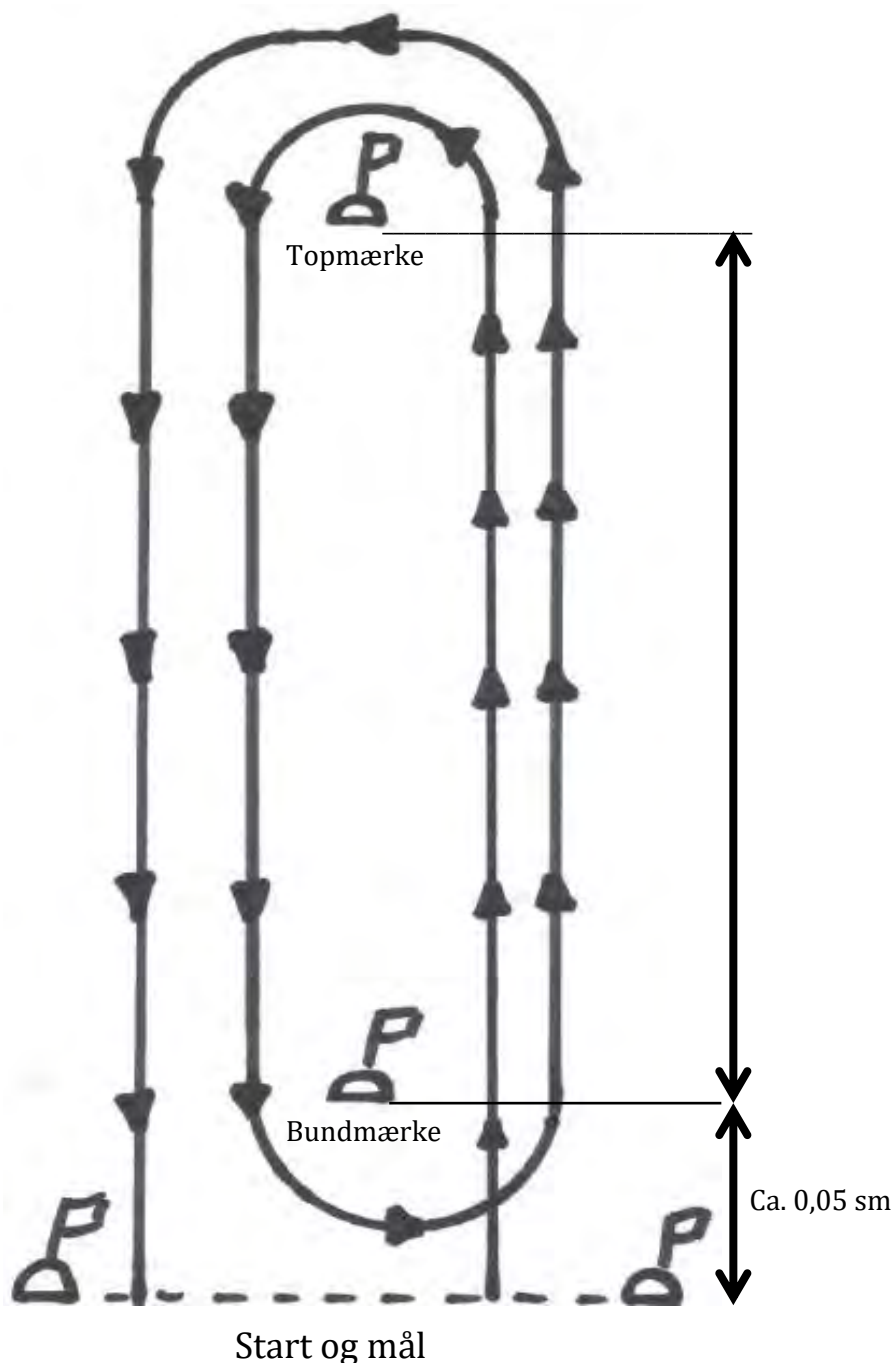
Kapsejladsudvalget vil være vært for lidt at drikke imens.



Jyllinge Open

Op / ned bane ca. 2-3 sømil

Vind



Kapsejladsudvalg:

Brian Skovgaard
Lars Jacobsen
Martin Bjørn Christensen

Mobil 21731607
Mobil 20876155
Mobil 51674789

skovgaard4@live.dk
lj@foss.com
kapsejlads@jyllingesejlkub.dk

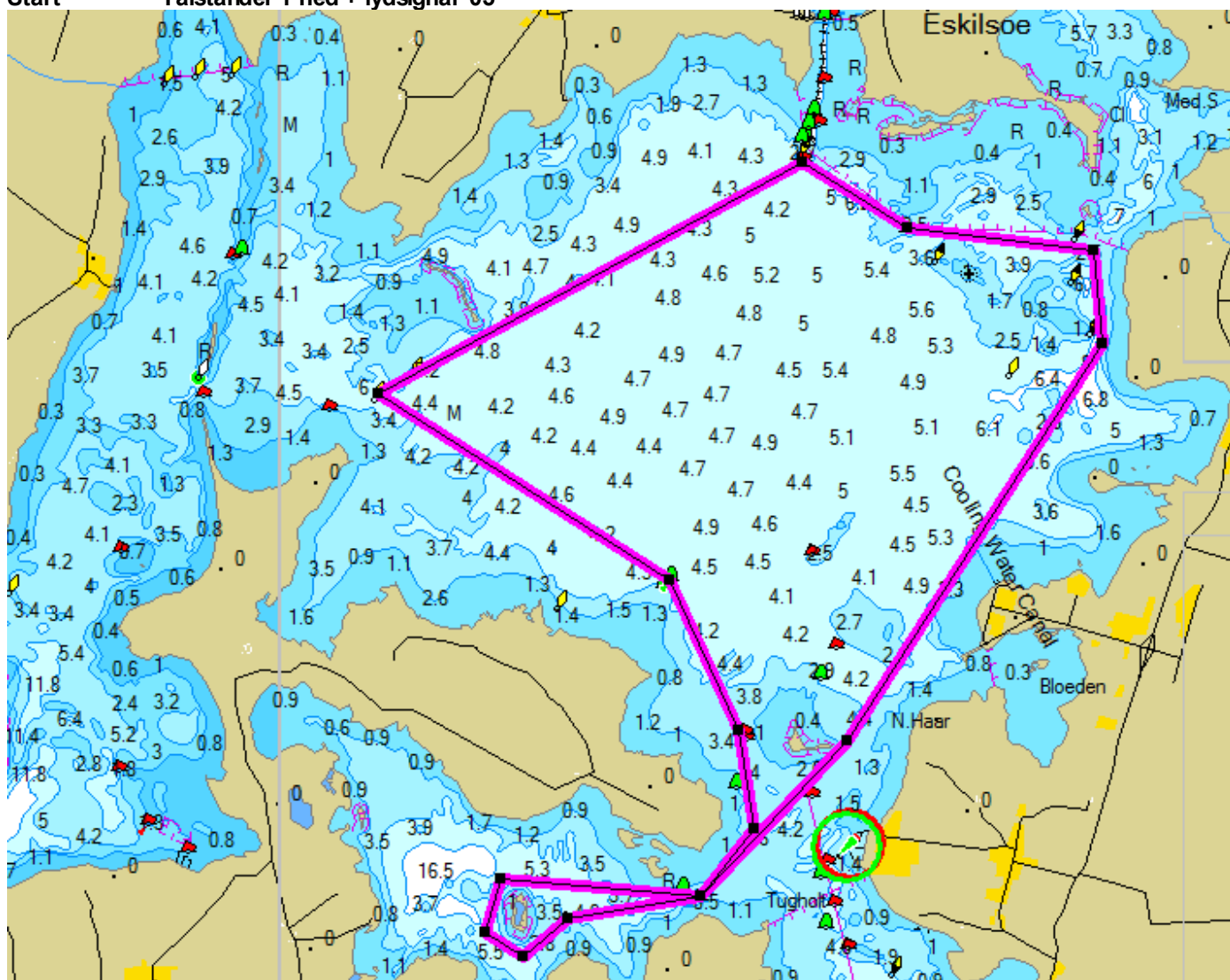


Jyllinge Open

Kapsejlad's distance bane 11,0 sømil

Start procedure

Varsel	Talstander 1 op + lydsignal	00
Klar	Signalfag P op + lydsignal	01
1 minut	Signalfag P ned + lydsignal	04
Start	Talstander 1 ned + lydsignal	05



Startlinje lægges vinkelret på rigtig kurs til første mærke.

Mållinjen lægges vinkelret på sidste rigtige kurs.

Hvis banen afkortes, vil der blive afgivet to skud og mållinjen vil være placeret mellem et af banens rutemærker og dommerbåden.

Kapsejlad's udvalg:

Brian Skovgaard
Lars Jacobsen
Martin Bjørn Christensen

Mobil 21731607
Mobil 20876155
Mobil 51674789

skovgaard4@live.dk
lj@foss.com
kapsejlad@jyllingesejlkub.dk



Jyllinge Open

Rundingsmærker kort bane

Omsejlingsretningen på distancebanen, vil blive signaleret fra dommerbåden med rødt flag for bagbord rundt og grønt flag.

Styrbord rundt:

Start:	-	udlagt lige syd for Skovrendens udløb, start mod øst.
Om BB	-	Rød sideafmærkning ca. N 55° 43.237', E 12° 04.520'
Om SB	-	Kompasafmærkning Nord ca. N 55° 43.040', E 12° 05.725'
Om SB	-	Kompasafmærkning Øst ca. N 55° 42.850', E 12° 05.850'
Om SB	-	Øen Elleore ca. N 55° 41.128', E 12° 04.019'
Sejl mod sydvest		
Om SB	-	Ringøen ca. N 55° 40.462', E 12° 01.723'
Om BB	-	Grøn sideafmærkning ca. N 55° 41.802', E 12° 02.773'
Om SB	-	Kompasafmærkning Syd ca. N 55° 42.706', E 12° 00.752'
Sejl mod mål	-	udlagt lige syd for Skovrendens udløb, start mod øst.

Bagbord rundt:

Start:	-	udlagt lige syd for Skovrendens udløb, start mod vest.
Om BB	-	Kompasafmærkning Syd ca. N 55° 42.706', E 12° 00.752'
Om SB	-	Grøn sideafmærkning ca. N 55° 41.802', E 12° 02.773'
Om BB	-	Ringøen ca. N 55° 40.462', E 12° 01.723'
Sejl mod nordøst		
Om BB	-	Øen Elleore ca. N 55° 41.128', E 12° 04.019'
Om BB	-	Kompasafmærkning Øst ca. N 55° 42.850', E 12° 05.850'
Om BB	-	Kompasafmærkning Nord ca. N 55° 43.040', E 12° 05.725'
Om SB	-	Rød sideafmærkning ca. N 55° 43.237', E 12° 04.520'
Sejl mod mål	-	udlagt lige syd for Skovrendens udløb.

Kapsejladsudvalg:

Brian Skovgaard
Lars Jacobsen
Martin Bjørn Christensen

Mobil 21731607
Mobil 20876155
Mobil 51674789

skovgaard4@live.dk
lj@foss.com
kapsejlads@jyllingesejlkub.dk