



VSB Generalforsamling 2025

- Året, hvor VSB fylder 60 år den 26 marts

Forslag til behandling

VSB Generalforsamling 2025

- forslag til behandling

På generalforsamlingen den 26. februar vil bestyrelsen fremlægge vedlagte forslag til behandling og beslutning. Vi må konstatere, at vi i 2024 har haft en mindre medlemstilbagegang. Da vi samtidigt ikke kan trække på frivillige i same omfang som tidligere forventer vi i fremtiden mindre stigninger i vores driftsomkostninger.

Hvis vi på sigt skal imødegå kontingentstigninger er alternativet at undersøge samt påbegynde investeringer der kan tiltrække nye medlemmer og aktiviteter. Set i det lys har vi medbragt forslag om at påbegynde genetablering af slæbested ved jollehavnen, etablering af ”hygge kroge” omkring klubhuset, vi vil gå i dialog med vinterbadere om en udvidelse for VSB medlemmer og vi ønsker at nedsætte et udvalg, der i fællesskab med VSL, kan se på om vi kan udvide vores kapacitet til små joller i vand og på land.

I det følgende vedlægger vi til behandling og beslutning:

Forslag fra bestyrelsen:

- Forslag om at påbegynde genetablering af slæbested ved jollehavn
- Etablering af hygge- og samværs områder
- Køb af strømmålere

Forslag fra VSB medlemmer

- Indkøb og montering af nyt spil ved slæbested
- Nye regler for jolle størrelse i jollehavn
- Vinterbadere – 1. forøgelse af maksimalt medlemsantal og 2. gå i dialog om tildeling af adgang for VSB medlemmer.

Vi glæder os meget til gode dialoger og godt samvær

Bestyrelsen

Forslag fra bestyrelsen



4 Påbegynde genetablering af slæbested ved jolle havn



Fase 1: til beslutning

Pt. ser vi på en løsning med 20 Dæk-elementer fra spændbeton. 3,5 x 1,1m passer perfekt på skinnerne

Fylder op med ral 11 m ud i basinet og 11 m op ad rampen. Og bruger skinnerne som fundament og "retskinner" som underlag for betonelementerne. Betonelementerne samles med fer og not og der monteres skridsikker "belægning" inden elementerne samles endeligt.

Fase 2: (til senere beslutning)

Tilkørsforhold mv. Her vil vi undersøge om beredskabet vil medfinansiere, da de får lettere adgang til fjorden.

Forslag:

- Vi genetablerer det gamle slæbested (fase 1).
- Vi etablerer en belægning på eksisterende underlag ud til en dybde på 1,3-1,5 meter.
- Vi laver først et skitseprojekt og hvis der er økonomisk grundlag igangsætter vi projektet I 2025

Løsningen vil:

- Åbne for at vi på sigt potentielt kan flytte noget trailer trafik fra syd pladsen (det nuværende slæbested). Dette vil fjerne flaskehals på sydplads og åbne op for bedre flow af trafik på havnen og give mulighed for søsætning mod betaling.
- Give mulighed for at øge antal joller på land.(nye medlemmer)
- Åbne mulighed forat kan anvende slæbested ved konkurrencer og events med mange joller skal I vandet samtidig

Økonomi:

- Vi afsætter kr 70.000 til projektet
- **Bestyrelsens indstilling:**
- Bestyrelsen anbefaler indstillingen såfremt budgettet kan bære det.

“Hygge” og samværs områder i og omkring klubhuset



Forslag:

Vi ønsker at etablere

- Bænke langs masteskur
- Plantekasser
- Garderobe
- Lounge møbler som både kan bruges ude/inde i mellemgang og sejlkub
- Give sejler stue nye stole

I 2025 vil vi se hvor langt vi kan komme med det godkendte budget.

Vi vil bruge arbejdslørdag i foråret til at etablere bænke mm.

Løsningen vil:

- Skabe nogle områder til hygge og samvær i og omkring klubhuset.
- I tillæg vil det give et mere imødekomende indtryk af vores klub.



Økonomi:

Vi afsætter kr 25.000 i budget,

Idekatalog:

- Bænk + 4 plantekasser
- Stole til skipperstuen
- Planter
- Garderobe
- 2 lounge sæt
- belysning i mellemgang

• Bestyrelsens indstilling:

- **Indstilles til godkendelse**

Køb af strømmålere



Illustration mulige løsninger

Forslag:

- Der er behov for indkøb af et antal strømmålere til at dække behov (circa 10) hos medlemmer (på vand og fra 2025/2026 potentielt også på land).

Løsningen vil:

- Sikre vi kan imødekomme ønsker fra medlemmer om strøm på bådene.

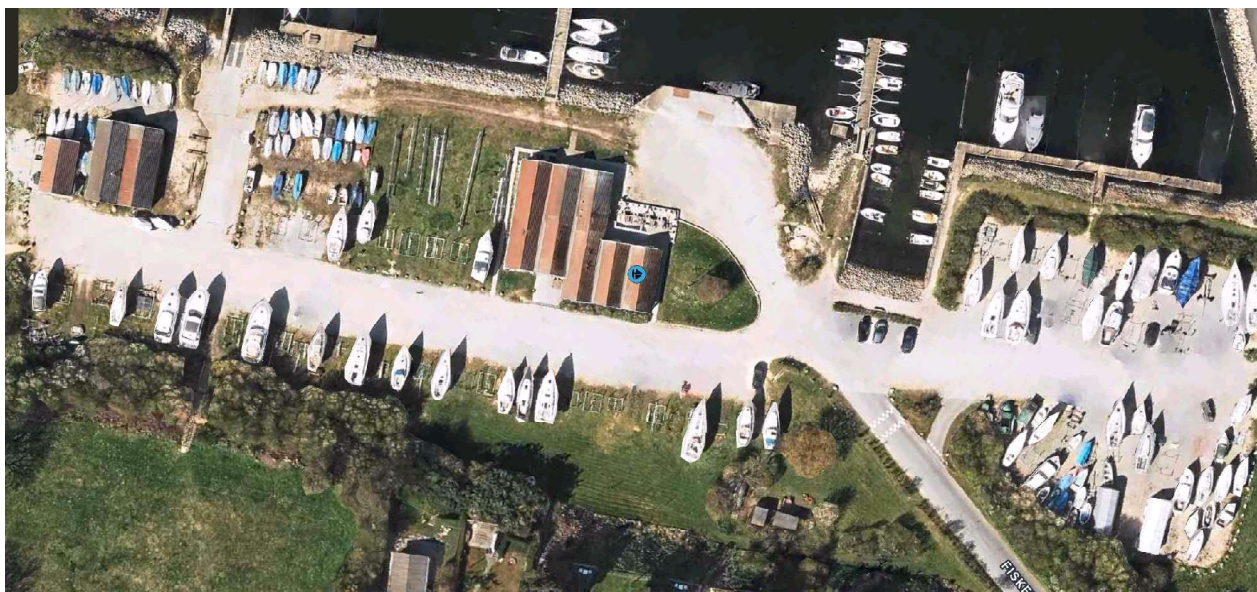
Økonomi:

- Kr 20.000

Bestyrelsens indstilling:

- **Indstilles til godkendelse**

Indkomne forslag fra VSB medlemmer



Nyt spil ved slæbested



Til bestyrelsen i VSB med henblik på behandling på generalforsamlingen den 26. februar 2024:

Vi foreslår, at det eksisterende ophalerspil til joller ved slæbestedet renoveres/moderniseres i stil med det ophalerspil, som Roskilde Sejlklub fik etableret i 2024. Se vedlagte foto til inspiration. Ifølge Roskilde Sejlklub har det nye renoverede ophalerspil til slæbestedet i Roskilde havn medført en væsentlig øget aktivitet blandt jollesejlerne, idet flere sejlere nu nemmere kan håndtere deres joller i forbindelse med ned- og ophaling. Særligt blandt Wayfarer-sejlerne i Roskilde er der meget stor tilfredshed med det nye spil. Sejlerne undgår således tunge løft, som kan medføre ryg- og benskader.

Det nuværende ophalerspil i Veddelev er vanskeligt at håndtere, især for de lidt ældre jollesejlere.

Et velfungerende spil vil således lette ophaling af joller for mange jollesejlere i VSB, som døjer med det stejle slæbested (væsentligt stejlere end det, som de har i Roskilde Havn).

Vi har informeret havnefoged Tommy om forslaget.

Vi håber på en positiv modtagelse af forslaget.

Med venlig hilsen

Niels Egerup, Wayfarer
Jeppe Damgaard, Finnjolle og Wayfarer

Økonomi:

Kr. 25.000

Bestyrelsens indstilling:

- **Indstilles til godkendelse**

Forslag fra VSB Fiskeklubben om tidssvarende regler for joller i jollehavn.

Forslag fra VSB Fiskeklubben om tidssvarende regler for joller i jollehavn.

Lidt forhistorie.

For nuværende er det sådan, at størrelsen på joller i jollehavn er max 16 fod og bredde 1,8m

Reglerne blev vedtaget, da man udelukkende havde den gamle jollehavn, som også var slæbested og søsætning for redningsaktioner.

Det gav god mening da bredden mellem pælene gav max bredde for båden, og udstikkende motor ikke måtte forhindre passage ind og ud af havnen, deraf længden. Gl. havn er som bekendt ikke mere slæbested.

Dengang var en stor sejlbåd i havnen en Maxi 77 eller Ballad.

Senere har man anlagt en ny flydebro fra NBC Marine med Y bomme. Y bommene er dimensioneret til både der kan udfylde pladsen mellem bommene, vel ca. 30 fod.

Ligesom sejlbådene i havnen er blevet større og mere moderne, er der også en stor interesse for joller der er blevet større end de gamle mål. Faktisk er det svært at finde en anvendelig jolle på 16 fod x 1,8m

I Kællingehaven i Roskilde, har man et småbådsregulativ. Ved de små træbroer må der ligge joller op til 21 fod. Denne regel kunne man passende anvende i Veddelev.

Og da vi nu har et jollehavneanlæg der kan håndtere joller større end 16 fod og 1,8m ser vi ingen grund til at begrænse udnyttelsen af jollehavnen, bare fordi reglerne ikke er opdateret. I den øvrige havn udnyttes også hver en cm på havnepladserne. Vi ønsker at give havnefogeden et godt værktøj til at håndtere og fordele jollepladser efter venteliste, det er der ikke nu. Afstand i gl. jollehavn er fra 1,55 – 2,60m Pontonbroen er afstanden fra 1,85 – 2,60 m

Så forslaget lyder.:

Der stilles forslag om at Havnefogeden, som administrerer og fordele jollepladserne for VSB medlemmer, kan udnytte og fordele jollepladser i hele jollehavnen efter opmålte bredder og max længde på 16 fod i gl. jollehavn og max 21 fod på pontonbroen.

VSB Fiskeklubben

Frank Andreasen og Per Hammel

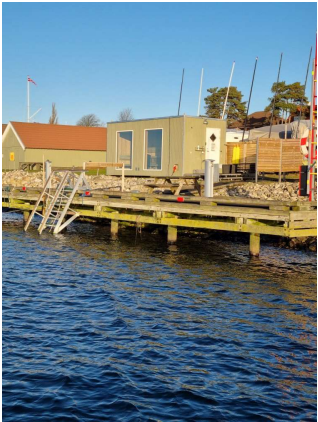
Økonomi:

- Ingen påvirkning.

Bestyrelsens indstilling:

- **Vi indstiller ikke forslag til godkendelse.**
- **Vi foreslår, at VSB og VSL nedsætter et udvalg der skal se på muligheder for joller I havnen og på land.**
- **Der skal laves en løsning og plan der afspejler fysiske rammer, en fremtidssikret plan og en sund økonomi.**

Veddelev Vinterbadning (VVB)- forøge antal medlemmer og undersøge om vi kan lave aftale om adgang for VSB medlemmer



Forslag:

Vinterbaderne har udviklet sig et stort aktiv på havnen i vinterhalvåret og den del VSB medlemmer er allerede medlemmer.

Vinterbaderne skalber aktivitet og sikrer vi har mennesker på havnen om vinteren, hvor der ellers kun vil være få medlemmer der benytter havnen

- Forslag 1 – vi gør det muligt at øge antal medlemmer VVB med 50 fra de nuværende 225 medlemmer til 275 medlemmer.
- Forslag 2 – kan vi gøre det muligt for medlemmer af VSB at benytte sauna og faciliteter. På kort sigt ønsker vi at en del af forøgelsen på 50 medlemmer af VVB reserveres til VSB medlemmer.

Løsningen vil:

- Give VVB en bedre kapacitets udnyttelse samt reducere vente listen. Det er ikke vurderingen, at det vil påvirke trafikken og driften på havnen.
- Vi kan teste interesse for vinterbadning blandt VSB medlemmer. Denne test vil kunne danne baggrund for overvejelser om at øge sauna kapacitet og tilbyde denne til medlemmer af VSB og øvrige foreninger på havnen. Vinterbadning vil kunne være et både naturligt og godt supplement til VSB aktiviteter og vil styrke det sociale sammenhold om vinteren, hvor mange aktiviteter er på vinterpause.



- Vi foreslår VVB at nedsætte et udvalg bestående af VSB og VVB som kan uarbejde den praktiske udformning af på kort sigt med en forfordeling af VSB medlemmer. I tillæg vil arbejdsgruppen foretage beregninger og analyse af hvad muligheden vil være for en udvidelse af den nuværende sauna kapacitet. Hvis vi skal udvide vil det kræve en beslutning på en VSB generalforsamling

Økonomi:

- En forøgelse vil på den korte bane give en lidt højere indtægt fra vinterbaderne.
- Hvis vi på sigt udvider sauna kapaciteten og målretter denne til medlemmer af VSB kan det bidrage til at øge medlemsantallet i VSB og dermed vores indtægter.

Bestyrelsens indstilling:

- Bestyrelsen indstiller at vi godkender en forøgelse af det nuværende antal medlemmer til 275. Vi finder model for at fordele en del af pladserne til VSB medlemmer.
- Bestyrelsen ønsker vi etablerer en arbejdsgruppe, der skal drøfte og potentielt udarbejde et forslag til VSB generalforsamling om en evt sauna udvidelse.

Medlemsforslag VVB og adgang for VSB medlemmer:

- Kære Anders og Henrik

Det går godt hos os i Veddelev Vinterbadning. Vi har 125 personer på vores venteliste og vi får ofte henvendelser om det ikke snart er muligt at komme ind i varmen.

Vores venteliste har været lukket i 3 år da der kun er udskiftning af 5 medlemmer pr sæson.

Vi vil gerne stille forslag til VSB og VSL generalforsamling om at vi i Veddelev Vinterbadning får lov til at udvide vores medlemsantal fra de nuværende 225 med 50 personer til 275 medlemmer.

Vi glæder os til at høre fra jer.
Vh

Lone Sillesen

Forslag til behandling på VSB's generalforsamling den 26. februar 2025

Baggrund for forslagene:

1. Medlemsbegrænsning i VVB: Det er ikke muligt for nye medlemmer i dag at tilmelde sig Veddelev Vinterbadning (VVB), da der er sat et loft over antallet af medlemmer i henhold til krav fra VSB/VSL til VVB om at regulere trafikken på havnen.

2. Sauna efter vintersejlads: Mange af VSB's medlemmer deltager i vintersejlads og ville have stor gavn af at kunne benytte saunaen efter endt aktivitet på havnen.

3. Sammenhold i klubben: VSB bør styrke sammenholdet som én samlet klub fremfor at have mange små, separate enheder i klubben, hvilket situationen med VVB i stigende grad lægger op til.

Forslag 1:

At medlemmer af VSB får mulighed for at melde sig ind i VVB udenom venteliste.

1. Begrundelse: Da både VSB og VVB's medlemmer er de samme brugere af havnen, som allerede færdes der jævnlige, vil en udvidelse af medlemskabet til VSB medlemmer ikke medføre en stigning i trafikken.

Forslag 2:

Såfremt forslag 1 ikke godkendes, foreslås det, at andelshavere i VSL (Veddelev Strands Bådelaug) får adgang til medlemskab af VVB med det samme.

1. Begrundelse: Det er VSL, der ejer og vedligeholder de havne anlæg, som bruges af VVB, og det er derfor rimeligt, at andelshavere får adgang til faciliteterne på lige vilkår med de eksisterende medlemmer af VVB.

Bemærkninger til begge forslag:

1. Adgang til medlemskab sker på lige vilkår med hensyn til betaling som for nuværende medlemmer af VVB.

2. Jeg selv er sponsor i VVB, medlem af VSB og andelshaver i VSL og anser det som naturligt, at der sikres en rimelig og inkluderende løsning, der fremmer fællesskabet blandt havnens brugere.